

# 2º Bach.

## Hum y CCSS

TRABAJO PARA ALUMNOS.  
11-25 de marzo de 2020

Trabajo para repasar/ampliar contenidos durante los días de suspensión de las actividades lectivas presenciales.

### ACCESO AULA VIRTUAL

En algunas asignaturas os va a hacer falta acceder al aula virtual, aquí abajo os dejamos el enlace:

<https://aulavirtual33.educa.madrid.org/ies.sendagaliana.torres/>

### Contenido

LENGUA CASTELLANA Y LITERATURA .....	2
INGLÉS.....	3
HISTORIA DE ESPAÑA.....	4
MATEMÁTICAS APLICADAS A LAS CIENCIAS SOCIALES II.....	5
LATÍN / GRIEGO.....	6
ECONOMÍA DE LA EMPRESA.....	7
GEOGRAFÍA.....	8
HISTORIA DEL ARTE.....	13

**2º Bachillerato B:** Don Manuel Jiménez trabajará con los alumnos desde el aula virtual.

**2º Bachillerato A y C:** Don José Ignacio Rodríguez- Monteverde ha facilitado las indicaciones correspondientes a sus alumnos que consisten en estudiar los temas 7 y 8 de literatura, así como contenidos de sintaxis compuesta.

Los profesores de este departamento esperamos que, a pesar de la situación anómala que estamos viviendo, todos los miembros de la comunidad educativa trabajemos con normalidad y entusiasmo para sobrellevar estos momentos y que, en breve, regresemos a nuestra rutina habitual.

Los alumnos de 2º de Bachillerato ya han sido informados por sus profesoras del trabajo a realizar y seguirán en contacto con ellas a través del aula virtual y los medios que cada profesora ha acordado con los alumnos.

## **INTRODUCCIÓN:**

Dadas las instrucciones de la Orden 338/2020 de 9 de Marzo de la Consejería de Sanidad, se suspenden las actividades en todos los centros educativos a partir del 11 de Marzo.

Las recomendaciones dadas desde la Comunidad de Madrid son, entre otras, facilitar por vía telemática las distintas actividades a realizar por cada uno de los alumnos.

- En primer lugar y ante todo, consultar diariamente la página web del IES Senda GALIANA, para estar informados de todas las novedades.
  
- Igualmente, consultar vuestro correo electrónico, medio que será utilizado en nuestra materia de Historia de España para enviar los materiales necesarios en la preparación del primer parcial de esta 3ª Evaluación, así como dar pautas más específicas a cada grupo, informar de cambios o aclarar dudas.
  
- El material citado se compone de:
  - Apuntes con los contenidos de los Bloques que restan para completar la materia correspondiente al próximo examen.
  - Anexo con fuentes históricas, así como colección de textos que es necesario trabajar según se avanza en contenidos, siguiendo las pautas de comentario vistas en clase.
  - Apoyo audiovisual: con vídeos de Historia de España en el siglo XX.
  
- De momento, y hasta nuevo aviso, se trasladan los exámenes del primer parcial de la 3ª Evaluación a las siguientes fechas:

2ºBA	27 de marzo a primera hora.
2ºBB	30 de marzo a tercera hora.
2ºBC	30 de marzo a primera hora.



IES SENDA GALIANA

Curso 2019-2020

**Matemáticas 2º BACHILLERATO CCSS**

**INFORMACIÓN PARA PADRES Y ALUMNOS**

12-03-2020

Los alumnos de 2º de Bachillerato de Matemáticas Aplicadas a las Ciencias Sociales, deberán estudiar y realizar durante el periodo de prevención indicado por la Consejería de Educación, las siguientes actividades que tienen en el aula virtual del instituto.

- Repasar el tema, ya explicado en clase, de programación lineal y realizar los ejercicios del bloque “Tema 2: programación lineal” que ya tienen impresos y en el aula virtual. También están las soluciones.
  - Leer los apuntes de teoría que están en el aula virtual sobre probabilidad condicionada, sucesos independientes, experimentos compuestos, teorema de la probabilidad total y fórmula de Bayes.
  - Realizar los ejercicios del bloque “Tema 7: probabilidad” que tienen impresos o colgados en el aula virtual, con sus soluciones.
- Se mantendrá contacto para resolver dudas sobre estos contenidos, fechas previstas de exámenes u otros temas a través del aula virtual o del correo electrónico de educamadrid.
- Se prevé que el examen parcial de la 3ª evaluación (programación lineal y probabilidad) se realizará antes de las vacaciones de Semana Santa (jueves 2 de abril) si no surgen nuevos imprevistos.

## LATÍN / GRIEGO

---

Los alumnos de las materias de Latín y Griego deberán seguir las instrucciones que irán recibiendo en mi página web <https://sites.google.com/site/sendaclasica/>

Dichas instrucciones estarán clasificadas debidamente por niveles y materias.

Además deberán contactar conmigo por correo electrónico para mantener abierta la comunicación, y recibir la corrección de los ejercicios que se soliciten y la ayuda que les sea necesaria.

Todos estos trabajos contarán para la nota de la 3ª Evaluación y de la Evaluación final.

# ECONOMÍA DE LA EMPRESA

---

Temas 7 y 8 del aula virtual

<https://aulavirtual33.educa.madrid.org/ies.sendagaliana.torres/course/view.php?id=163#section-8>

Para acceder, hacer click en el link anterior o seguir estos pasos:

1. Hacer click en: <https://aulavirtual33.educa.madrid.org/ies.sendagaliana.torres/>
2. Hacer click en Economía
3. Hacer click en Economía de la Empresa 2ºBachillerato

Para alguna consulta puede enviar correo a:

[miguel.alvarezcarmona@educamadrid.org](mailto:miguel.alvarezcarmona@educamadrid.org)

## **INTRODUCCIÓN:**

Dadas las instrucciones de la Orden 338/2020 de 9 de Marzo de la Consejería de Sanidad, se suspenden las actividades en todos los centros educativos a partir del 11 de Marzo.

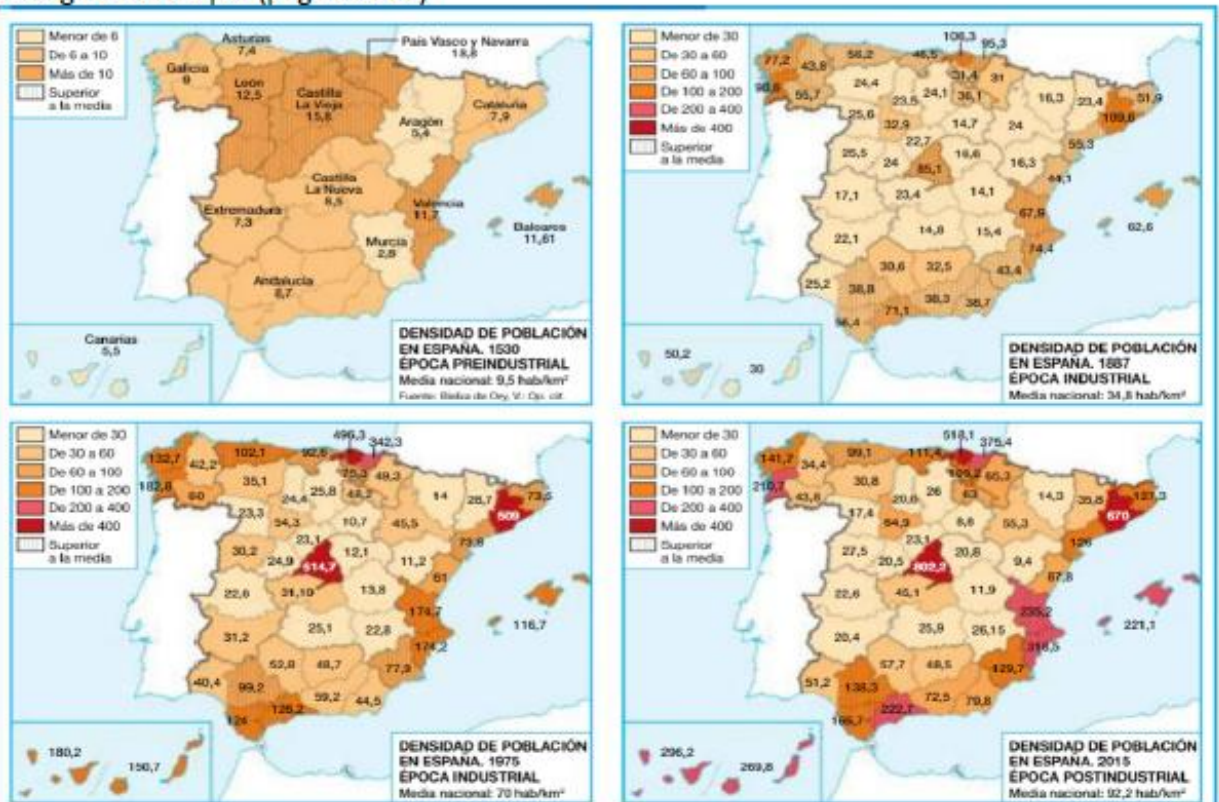
Las recomendaciones dadas desde la Comunidad de Madrid son, entre otras, facilitar por vía telemática las distintas actividades a realizar por cada uno de los alumnos.

-En primer lugar y ante todo, consultar diariamente el Aula Virtual de la Asignatura para estar informados de todas las novedades, entre ellas, las presentaciones del tema y las diferentes actividades y ejercicios sobre el mismo.

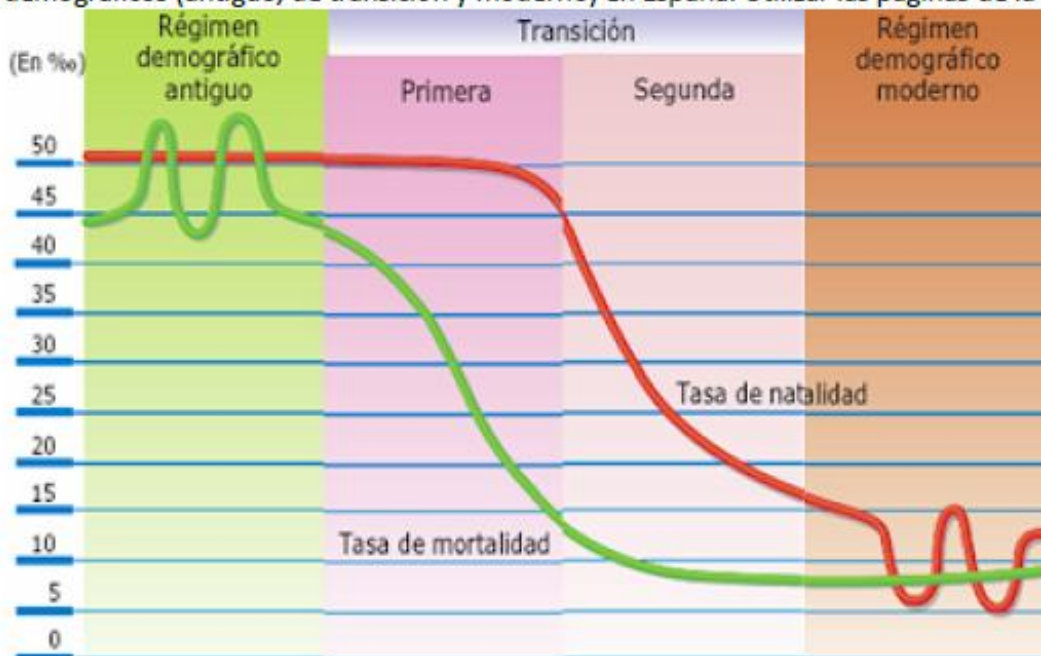
-En la misma página del Aula Virtual se encuentra habilitado un foro para cualquier duda o pregunta durante estos días.



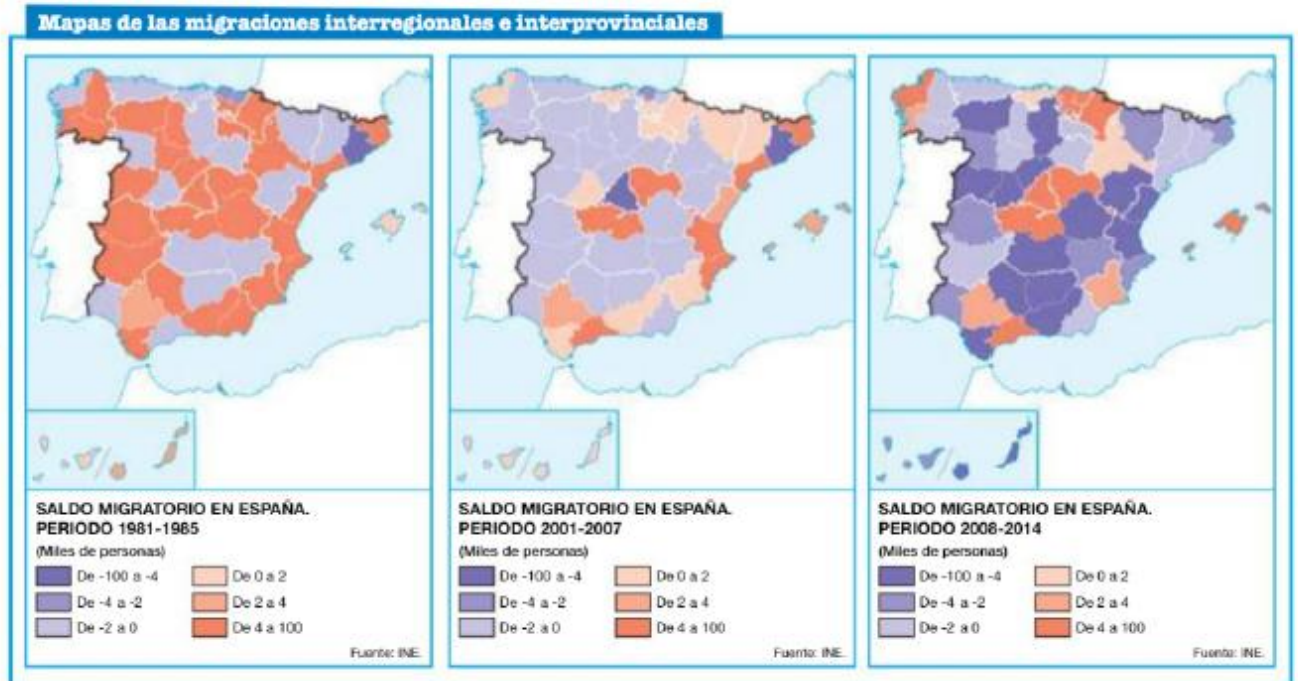
1. Definir las fuentes demográficas que utilizamos actualmente para analizar la población (pág. 283)
2. Explicar como ha evolucionado la distribución de la población española a partir de la información de los siguientes mapas (pag 284-285)



3. A partir de una gráfica como la siguiente, sintetizar las características de cada uno de los regímenes demográficos (antiguo, de transición y moderno) en España. Utilizar las páginas de la 287 a la 292.



4. Compara los rasgos de las comunidades con mayor y menor dinamismo demográfico (pág. 293)
5. Para el punto 4 (LOS MOVIMIENTOS MIGRATORIOS):
  - a. 1.1.2. Las corrientes migratorias interiores tradicionales y el 1.1.3. Las consecuencias: muy sintetizadas puesto que lo quiero es que se entiendan para ver el cambio que tienen con respecto a las actuales.
  - b. 1.2. Las migraciones interiores actuales: centrarse en explicar bien sus características , las corrientes migratorias y las consecuencias, puesto que pueden pedir analizarlo a través de mapas como el siguiente.



6. El apartado siguiente (2 Las migraciones exteriores y el 3 La inmigración extranjera) se ve a través del Power Point del aula virtual. En la página siguiente tenéis un ejercicio sobre las consecuencias.
7. En el punto 5 (EL CRECIMIENTO REAL DE LA POBLACIÓN):
  - a. Comenzar explicando la diferencia entre el Crecimiento Natural y el Crecimiento Real de la Población
  - b. Explicar las fases ha atravesado el crecimiento de población en España utilizando los mapas de la página 309.

Completar los siguientes ejercicios en vuestro cuaderno copiando las tablas:

**Ejercicio 1.** Completa la tabla, compara los resultados y contesta a las siguientes preguntas:

País	Población Absoluta (2002)	Superficie	Densidad
Hungría	9.900.000 hab.	93.033 km <sup>2</sup>	
España	39.900.000 hab.	504.783 km <sup>2</sup>	
China	1.294.400.000 hab.	9.572.900 km <sup>2</sup>	
EE.UU.	288.500.00 hab.	9.529.063 km <sup>2</sup>	
Singapur	4.200.000 hab.	618 km <sup>2</sup>	

¿Qué país tiene mayor superficie?

¿Qué país tiene mayor población?

¿Qué país tiene mayor densidad de población?

¿Coinciden?

¿Por qué ocurre esto?

**Ejercicio 2:** Calcula las tasas de Natalidad, Mortalidad y Crecimiento Natural de los siguientes países y compáralas y responde a las siguientes preguntas:

a) ¿Cuáles de ellos están más desarrollados?

b) ¿Cuál representa tasas similares a países subdesarrollados?

c) ¿Qué país corresponde con Japón, Honduras y Suecia?

País	Población	Nacimientos	Defunciones	C.N.	T.N.	T.M.	T.C.N.
País A	8.800.000	106.000	106.000				
País B	127.500.000	1.254.000	1.003.600				
País C	6.700.000	190.500	33.630				

**Ejercicio 3.** Después de leer el apartado del texto dedicado a las consecuencias de las migraciones, completa este cuadro señalando las principales consecuencias de las migraciones en las sociedades de origen y destino, tanto positivas como negativas.

	ORIGEN		DESTINO	
	Positivo	Negativo	Positivo	Negativo
DEMOGRÁFICOS				
ECONÓMICOS				
SOCIALES				

### **INTRODUCCIÓN:**

Dadas las instrucciones de la Orden 338/2020 de 9 de Marzo de la Consejería de Sanidad, se suspenden las actividades en todos los centros educativos a partir del 11 de Marzo.

Las recomendaciones dadas desde la Comunidad de Madrid son, entre otras, facilitar por vía telemática las distintas actividades a realizar por cada uno de los alumnos.

-En primer lugar y ante todo, consultar diariamente el Aula Virtual de la Asignatura para estar informados de todas las novedades, entre ellas, las presentaciones del tema y las diferentes actividades y ejercicios sobre el mismo.

-En la misma página del Aula Virtual se encuentra habilitado un foro para cualquier duda o pregunta durante estos días.

- 1.- La teoría del Arte Barroco en Europa y en España se encuentra en el Aula Virtual para descargar.
- 2.- El listado de obras del arte Barroco para comentar se encuentra en el Aula Virtual. Se han destacado las más importantes.
- 3.- Los autores y conceptos de este tema se pueden ver en el Aula Virtual
- 4.- Se ruega visitar diariamente el Aula a fin de poder completar y entregar las diferentes tareas que se pedirán, principalmente los comentarios de las láminas del tema.